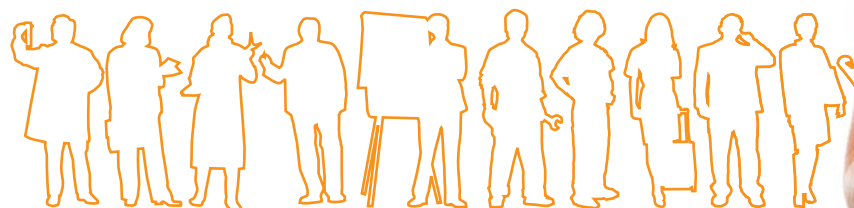


Liikuntaseteli information till personalen

Personalförmanet Liikuntaseteli som är i bruk i vårt företag kräver upprätthållande av personuppgiftsregister. Skattemyndigheten kräver att man måste kunna säkra sig om att sedeln används av den person som har fått sedeln av sin arbetsgivare. För att identifieringen skulle vara möjligt finns det en elektronisk lista över varje sedels serienummer samt förmånstagarens för- och efternamn. Motionsställena har tillgång till denna elektronisk lista och genom att mata in serienumret kan de kontrollera vem som har fått sedeln samt jämföra om användaren är densamma. Således, då man betalar med Liikuntaseteli, har ett motionsställe rätt att be användaren om att visa sitt identitetskort.

Uppdaterad information om de motionsställen som tar emot Liikuntaseteli finns på Internet www.smartum.fi.

Motion ger glädje!



smartum
-eduksesi